

Pred uporabo sedeža natančno preberite navodila za uporabo.

#### NAMESTITEV

- OBSERVER sprednji sedež se lahko namesti samo na kolesa, ki imajo krmilo premera med 20 in 28 mm
- Na nekaterih kolesih morate prilagoditi naklon krmila preden lahko pravilno namestite sedež. Za podrobnejša navodila glejte navodila za namestitvev.
- Sedež namestite samo na kolo, ki je primerno za tak sedež. Glede tega se posvetujte z svojim prodajalcem koles.
- Nosilec sedeža mora biti varno pritrjen z maticami na kolo in ne sme drseti na krmilu. To preverite pred vsako vožnjo s kolesom.
- Za optimalno udobje in varnost otroka poskrbite, da sedež ni nagnjen naprej, tako da otrok ne more zdrseti ven iz njega.
- Preverite, da je kolo v brezhibnem stanju, preden se odpravite na vožnjo s sedežem

#### UPORABA

- Za vožnjo kolesa z otrokom v sedežu mora biti voznik star najmanj 16 let. Preverite zakonodajo.
- V sedežu se lahko prevažajo otroci do 15 kilogramov, do treh let starosti. Od časa do časa preverite težo svojega otroka, da ne preseže maksimalne teže sedeža.
- Ne prevažajte otroka, ki je premlad za vožnjo v otroškem sedežu. Prevažajte otroke, ki so zmožni sedeti brez pomoči za dalj časa. Če niste prepričani, da je otrok dovolj star za vožnjo v sedežu se posvetujte s svojim pediatrom.
- Poskrbite, da otrok in njegova oblačila ne pridejo v stik s gibljivimi deli sedeža ali kolesa
- Poskrbite da na kolesu ni ostrih delov (žice, kabli, ...), ki bi lahko poškodovali otroka
- Otoka v sedežu vedno pripnite z varnostnim pasom
- Poskrbite, da varnostni pasovi sedeža niso zrahljani in da ne pridejo v stik z gibljivimi deli kolesa, ko prevažate otroka.
- Vedno pritrдите varnosti pas na naslonjalu za noge
- Otrok na sedežu mora biti oblečen bolj toplo kot voznik kolesa
- Otroka zaščitite pred dežjem s primernimi oblačili
- Pred vožnjo otroku na glavo namestite kolesarsko čelado
- Sedež se na soncu lahko zelo ogreje. Preden v sedež namestite otroka preverite temperaturo sedeža
- Ko prevažate kolo na nosilcu na avtomobilu, odstranite otroški sedež
- Poskrbite, da gibljivost balance ni ovirana, ko je nanjo nameščen otroški sedež

#### OPOZORILA

- Na sedež ne pritrjujte dodatne prtljage, saj je maksimalna nosilnost sedeža 15 kg. Dodatno prtljago pritrđite na zadnji del kolesa.
- Ne spreminjajte sedeža. S tem razveljavite garancijo.
- Bdite pozorni na to, da teža otroka v otroške sedežu spremeni stabilnost kolesa pri zavijanju in zaviranju.
- Nikoli ne pustite parkiranega kolesa z otrokom v sedežu.
- Ne uporabljajte sedeža, če je kateri del polomljen.
- Radij obračanja kolesa bo vedno omejen, ko bo na kolesu nameščen otroški sedež. Bodite pozorni na to preden se odpravite na vožnjo.
- Otroški sedež ni primeren za namestitvev na motor oz. motorno kolo.
- Nikoli ne pustite otroka v sedežu, ko sedež parkirate samo z kolesarsko oporo
- Nikoli ne vozite otroka v kolesu v nevarnih in neprimernih okoliščinah
- Brez primernih luči ne vozite kolesa ponoči.

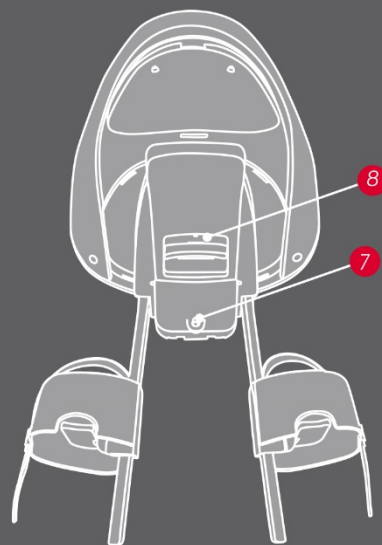
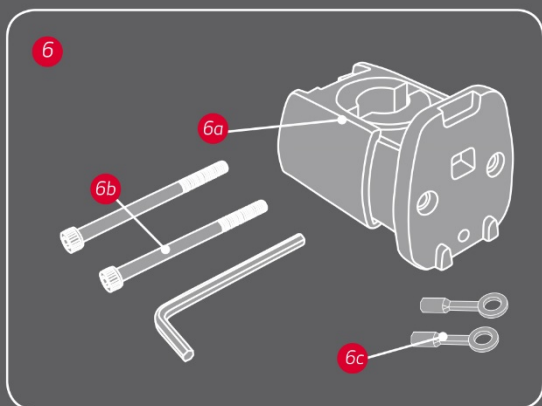
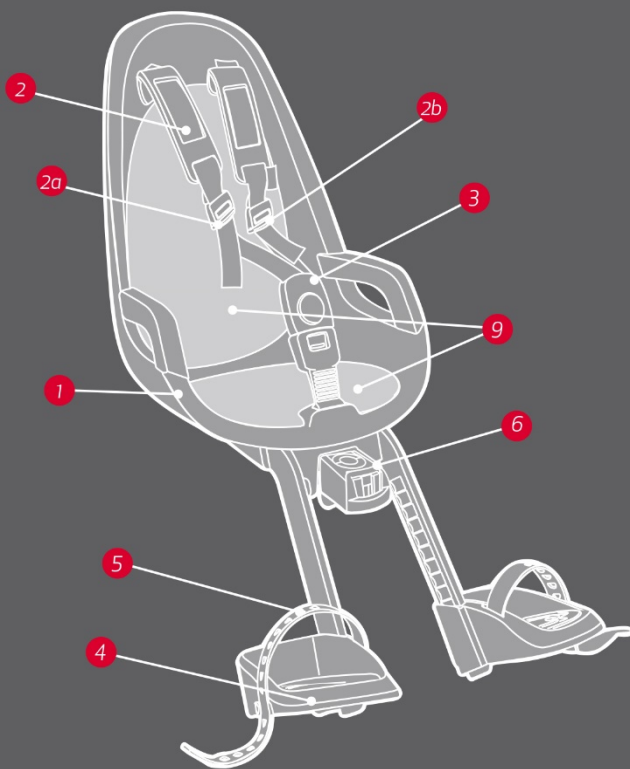
#### VZDRŽEVANJE

- Pri čiščenju sedeža uporabljajte samo mlačno milnico
- Če sedež poškodujete kontaktirajte pooblaščenega serviserja, da kolo pregleda in nadomesti poškodovane dele.

## DELI SEDEŽA

1. Sedež
2. Varnostni sistem
  - (a/b) varnostni pas
3. Sponka
4. Nosilec za noge
5. Varnostni pas za noge
6. Nosilec sedeža
  - A nosilec
  - B vijak za pritrnitev
  - C ključ
7. Ključavnica
8. Izpust
9. Blazina

## CARESS OBSERVER

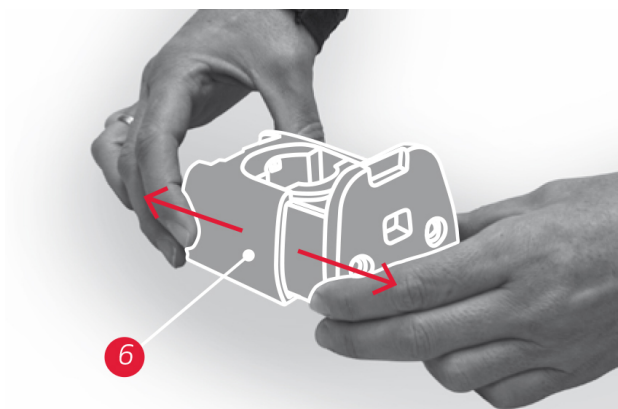
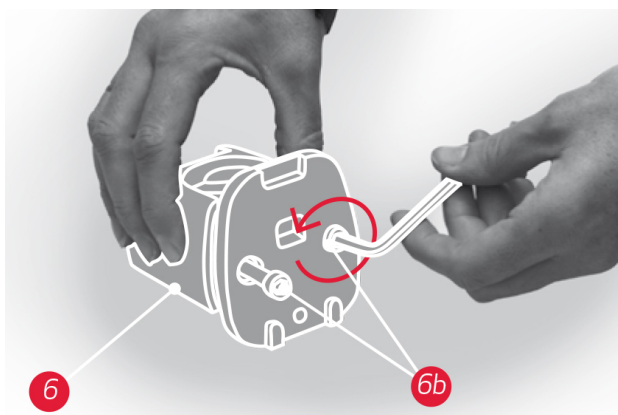


## A priprava kolesa



Poskrbite, da je sistem balance nameščen tako visoko, da lahko nanjo namestite nosilec sedeža (6) in da bo potem dovolj prostora za noge otroka pod balanco.

## B1 namestitev nosilca



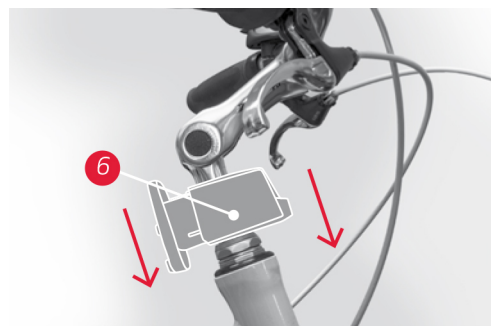
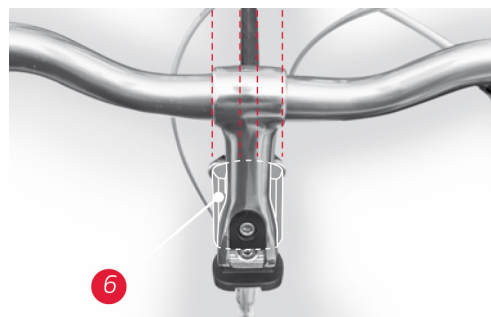
Odvijte oba vijaka (6b – slika 1) in potegnite dela nosilca narazen (6 – slika 2).

## B2 namestitev nosilca



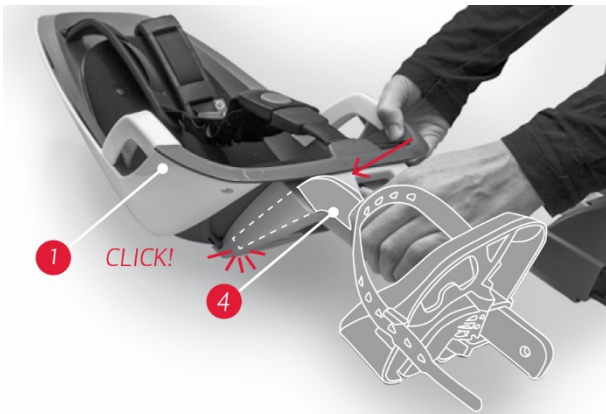
Pritrdite dela nosilca na sistem balance (slika 1) ter vstavite in pritrdite vijaka (6b), vendar ju ne zategnite do konca.

## B3 namestitev nosilca



Poravnajte nosilec z balanco in kolesom (slika 1) in ga namestite kolikor se le da nizko (slika 2).

### C namestitev nosilca za noge



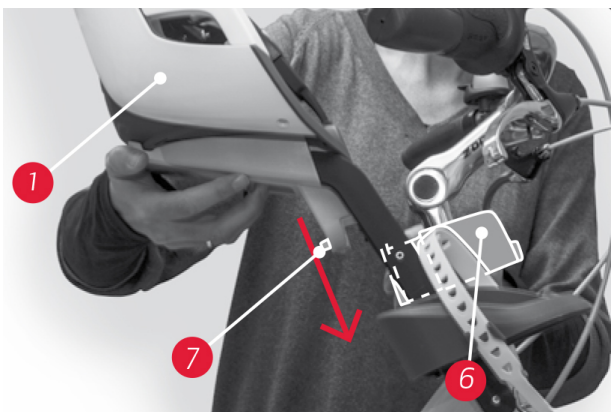
Levi in desni nosilec za nogo vstavite v sedež (1) tako, da slišite klik. Preverite, da se jih ne da potegniti ven. Nosilca sta trajno nameščena.

### D2 preverite namestitev sedeža



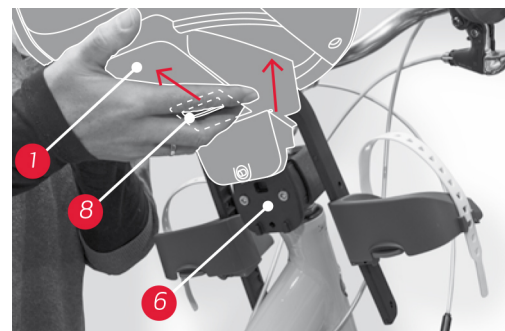
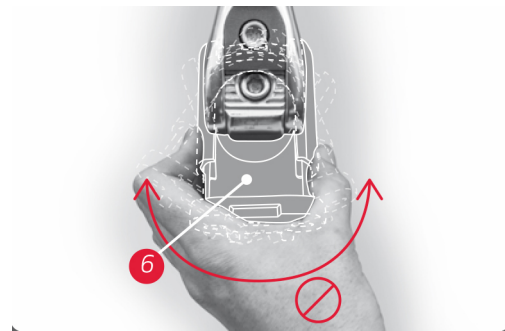
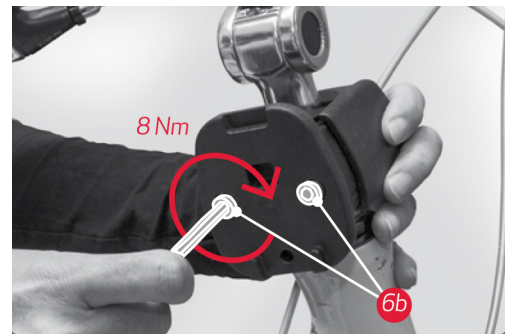
Usedite se na kolo in preverite, da lahko brez problemov zavijate ter zavirate kolo (1). preverite tudi, da je dovolj prostora za otroka med sedežem in balanco. Če je potrebno premaknite sedež z nosilcem (6).

### D1 preverite namestitev sedeža



Poskrbite da ključavnica (7) ni zaklenjena (glejte pod G za odklep ključavnice). Namestite sedež (1) na nosilec (6) tako, da ga namestite čez rob nosilca.

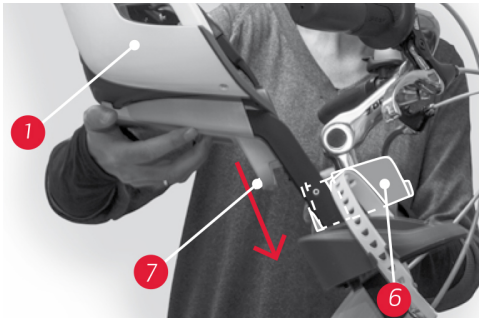
### E pritrditev nosilca



Odstranite sedež (1) tako, da potegnete za izpust (8) in dvignete sedež z nosilca (6 – slika 1). dokončno zategnete vijaka nosilca (6b) in poskrbite, da je vse trdno pritrjeno. Nosilec se ne sme premikati (slika 3).

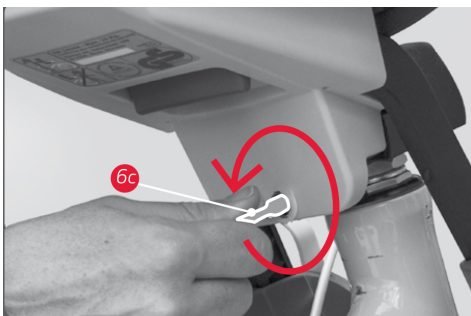
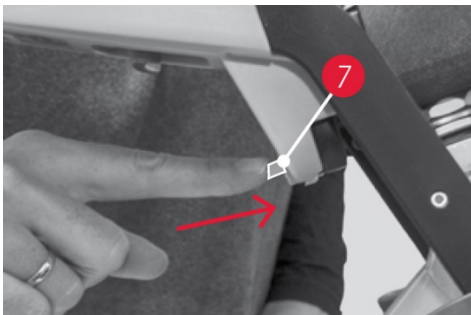


## F pritrditev sedeža



Poskrbite da ključavnica (7) ni zaklenjena (glejte pod G za odklep ključavnice). Ponovno namestite sedež (slika 1 in 2)

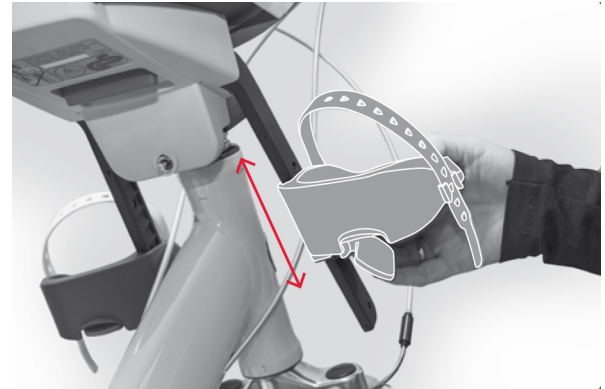
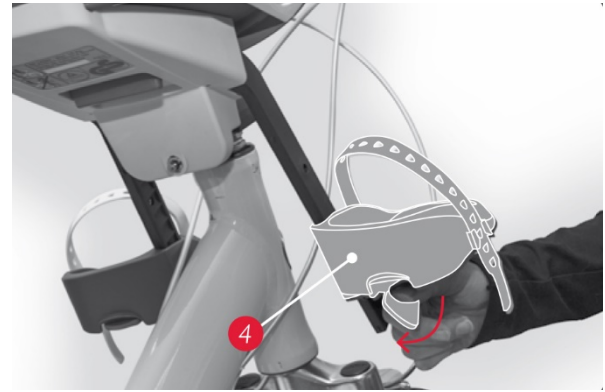
## G zaklep in odklep sedeža



odklenjeno      zaklenjeno

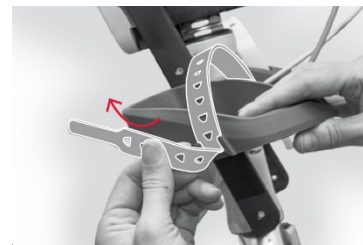
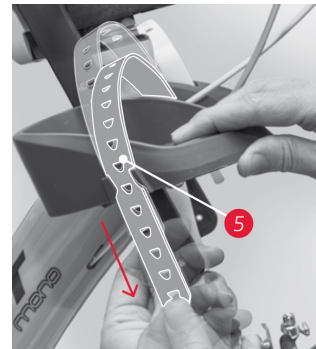
Sedež zaklenete na nosilec tako, da pritisnete na ključavnico (7 – slika 1). Sedež odklenite tako, da uporabite priložene ključe (6c – slika 2). ključ morate obrniti v smeri urnega kazalca.

## H namestitev nosilca za noge



Sprostite ročko za nosilec za noge (4), tako, da jo obrnete navzdol (slika 1). namestite nosilec na željeno dolžino in ga pritrдите tako, da ročko pritrđite nazaj (slika 2).

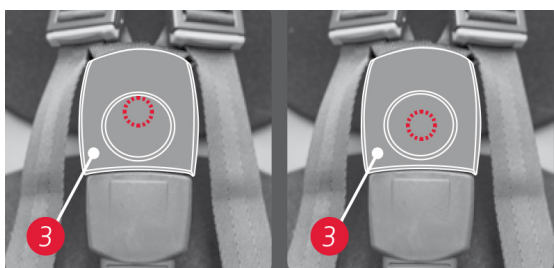
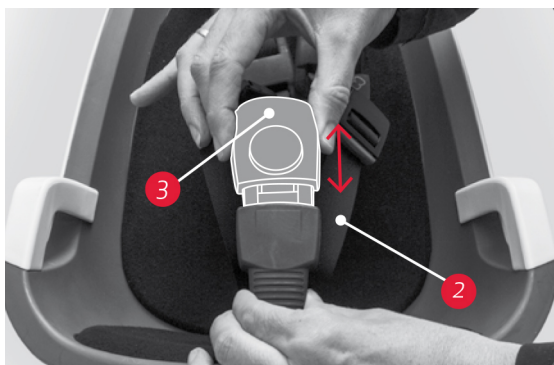
## I namestitev varnostnega pasu za noge



Pas (5) zapnete tako, da ga vstavite v zanko in potegnete do željene dolžine (slika 1). Pas se bo avtomatsko zaklenil.

Pas zrahljate tako, da ga preprosto potegnete ven iz zanke (slika 2).

## J1 Varnostni sistem



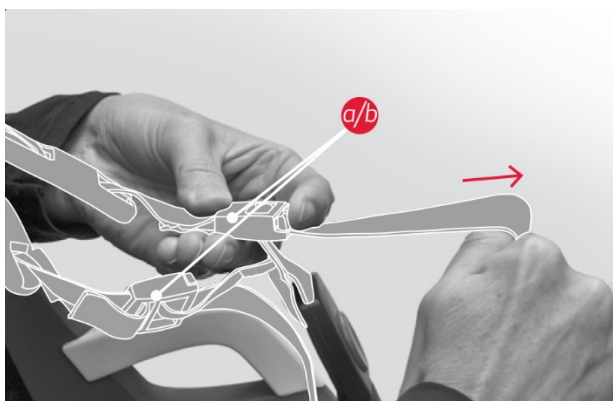
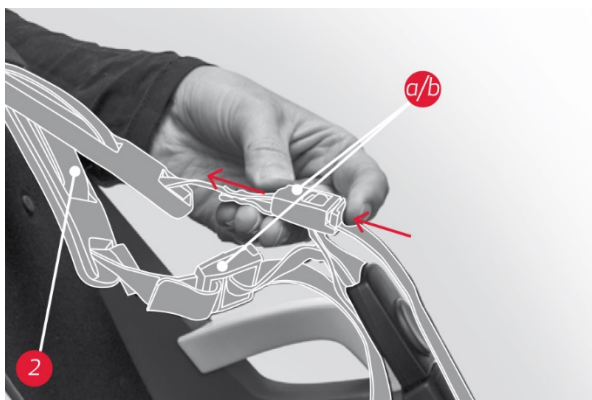
napačno

pravilno

Varnostni sistem (2) lahko pritrdite in odpnete s pritiskom na sponko (3), kot je razvidno na sliki 1.

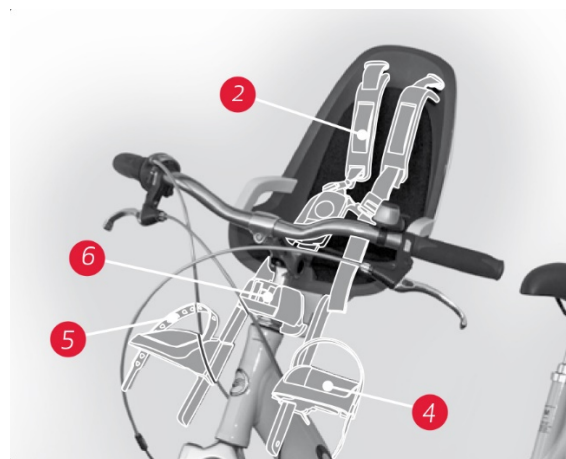
Pomembno je, da pritisnete na sredino sponke (slika 2 in 3). na sponko je potrebno pritisniti malce močnejše, da se odpre. To je zaradi varnosti otroka, da sam ne odpre sponke.

## J2 Varnostni sistem



Dolžina varovalnega sistema se lahko prilagodi, tako da prilagodite dolžino pasu (a in b). trak prilagodite tako, da primete zaponko, kot je razvidno na sliki 1. s pritiskom na rdeči gumb se trak sprostí, ko zaponko potegnete navzgor. Varovalni sistem zategnete tako, da potegnete za konec pasu (slika 2)

## K pred vožnjo s kolesom



Prilagodite in pripnite varnostni sistem (2)

Prilagodite nosilec za noge in pritrdite varnostni pas za noge (5)

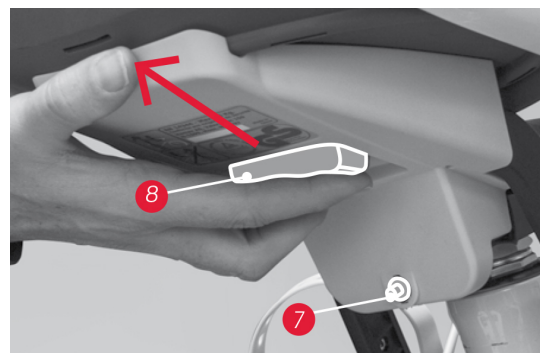
Preverite, če je nosilec za sedež še vedno trdno pritrjen in ne drsi po balanci

Vedno nosite čelado – tako otrok, kot voznik kolesa!

Nikoli ne pustite otroka samega v sedežu!

Kolesna opora ni primerna za parkiranje kolesa z sedežem in otrokom v njem.

## L odstranitev sedeža s kolesa



Poskrbite da ključavnica (7) ni zaklenjena (glejte pod G za odklep ključavnice). Potegnite za ročko za izpust (8) in sedež lahko dvignete iz nosilca (slika